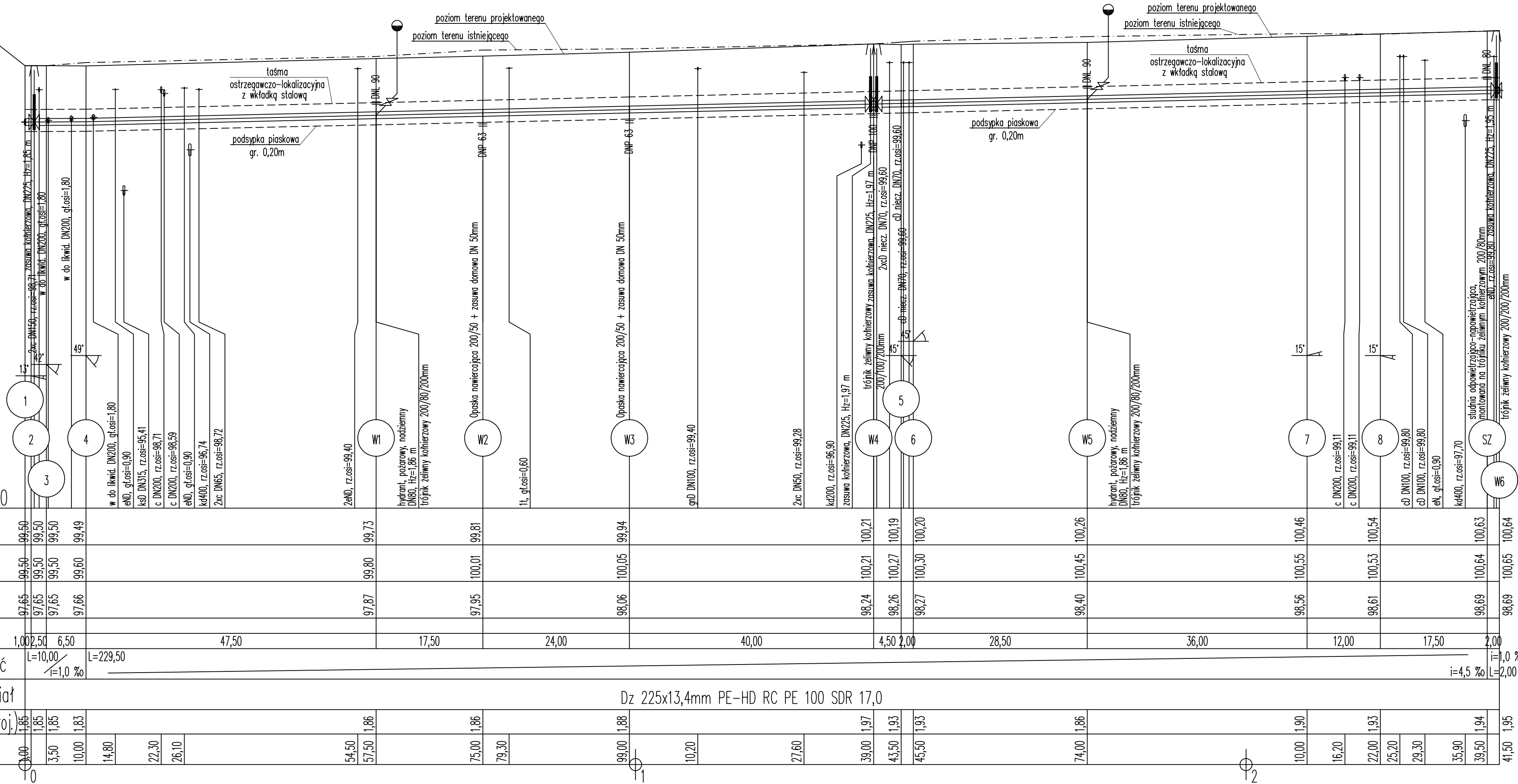
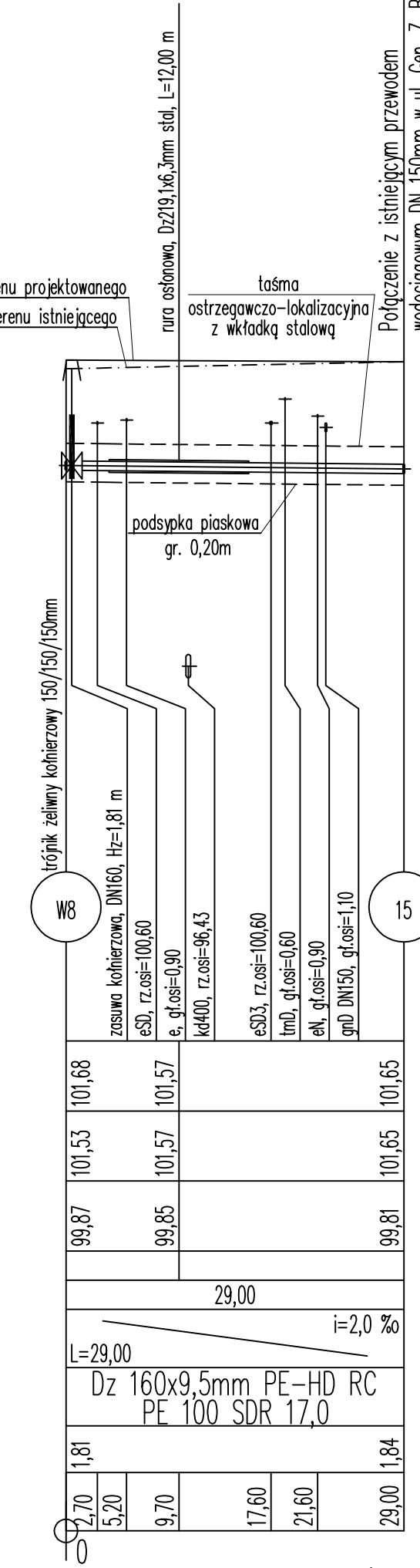
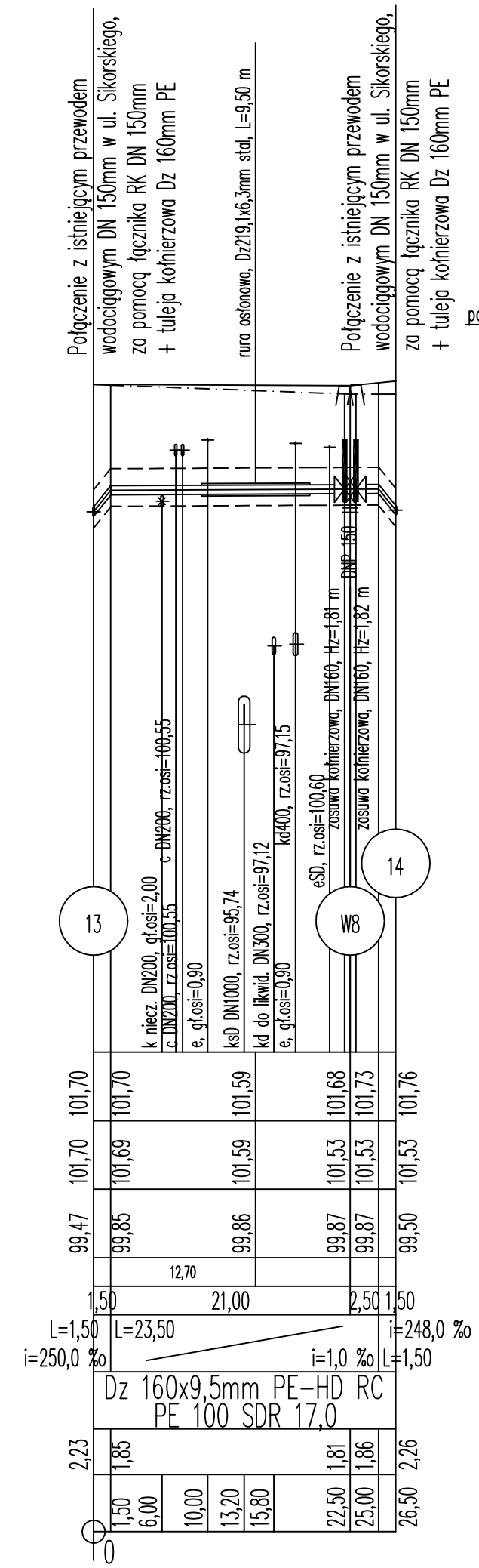
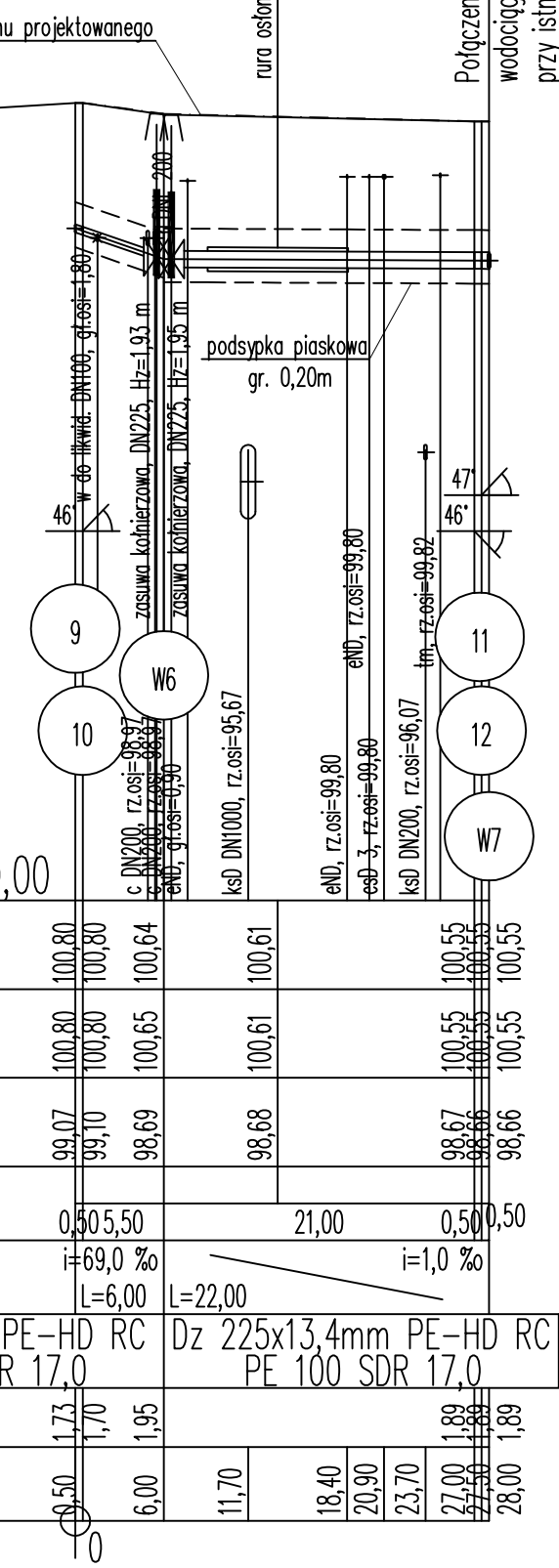


Połączenie z istniejącym przewodem wodociagowym DN 200mm w ul. Gen. Madalińskiego, za pomocą łącznika RK DN 200mm + tuleja kohnierzowa Dz 225mm PE



Połączenie z istniejącym przewodem wodociagowym DN 100mm w ul. Sucharskiego, za pomocą łącznika RK DN 100mm + tuleja kohnierzowa Dz 110mm PE



- W1 - projektowany węzeł wodociagowy
- 1 - punkt charakterystyczny
- SZ - projektowana studnia odpowietrzająca-napowietrzająca do montażu w gruncie



Przedsiębiorstwo Projektowo - Wykonawcze
"DRO - KOM" Paweł Zienkiewicz
Al. Jana Pawła II 130/39
07 - 410 Ostrołęka

NIP: 7581005025
REGON: 141385592
KRS: 000064669
e-mail: pzw@drokom.pl

Investor:

PL. GEN. J. BEMA 1, 07-400 OSTROŁĘKA

Temat:

PRZEBUDOWA ULICY GEN. Z. BERLINGA
W OSTROŁĘCE WRAZ Z BUDOWĄ
KANALIZACJI DESZCZOWEJ

Nazwa rys:

PROFILE PODŁUŻNE SIECI WODOCIAGOWEJ

Zespół autorski projektant:

mgr inż. Jacek Zebrowski

sprawdzający:

mgr inż. Grzegorz Gorczyński

Ostrołęka, sierpień 2013

Nr rys:

3.

nr upr.

MAZ/0177/PWOS/05

podpis

skala:

1:100/500

PROFILE
PRZEWODÓW WODOCIAGOWYCH
Skala 1:100/500